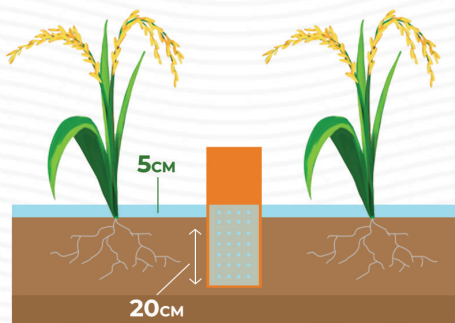
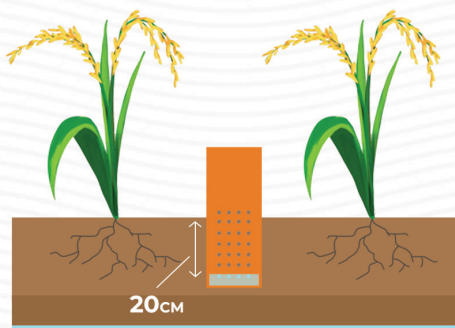




WETTING REGIME



DRYING REGIME



DEPARTMENT OF AGRICULTURE REGION IV-CALABARZON

Regional Agriculture and Fisheries
Information Section
2023

Lipa Agricultural Research and Experiment
Station (LARES) Brgy. Maraouy,
Lipa City, Batangas



Department of Agriculture RFO 4-A



<https://calabarzon.da.gov.ph/>



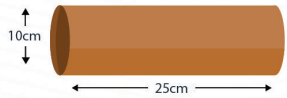
ALTERNATE WETTING AND DRYING

ANO ANG ALTERNATE WETTING AND DRYING (AWD)

Ito ay isang teknik ng kontroladong pagpapatubig na nakatitipid at nakaiwas ng sobrang pagpapatubig sa panahon ng pagpapalaki ng palay. Kinukondisyon nito ang lupa para sa mas magandang pagtubo ng mga ugat at balanseng sustansya ng lupa. Ginagamitan lamang ito ng *observation well* na gawa sa biyas ng kawayan o PVC na tubo.

PAGGAWA NG OBSERVATION WELL

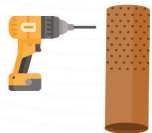
- 1 Kumuha ng isang biyas ng kawayan na walang buko o kaya ay PVC na tubo. Putulin ito sa haba na 25 cm at bilog na 10 cm.



- 2 Mula sa pinakataas na bahagi ng kawayan o PVC, sumukat ng limang cm. Maglagay ng paikot na marka at sulatan ng "tag-ulan" o "WS" na ang ibigsabihin ay wet season. Mula sa markang "WS", sumukat muli ng limang cm. Markahan ng paikot at sulatan ng "tag-araw" o "DS" na ang ibig sabihin ay dry season.



- 3 Butasan ang kawayan o PVC gamit ang 3-5 mm. laki ng pambutas (drill bit). Panatilihin ang limang cm na agwat ng mga butas. Ulitin ito hanggang sa bandang ilalim ng tubo.



PAGLALAGAY NG OBSERVATION WELL

- 1 Pumili ng pinitak na maaaring kumatawan sa kabuuan ng inyong bukid. Maaaring ito ay ang una hanggang ikalawang pinakamataas na pinitak.
- 2 Ipuwesto ang *observation well* 1-2 metro ang layo mula sa pilapil upang madaling masilip ang loob nito.
- 3 Patayong ibaon ang *observation well* sa lupa at hugutin ito. Tanggalin ang naipong putik sa loob.
- 4 Ulitin ang proseso ng pagbabaon sa lupa hanggang umabot sa markang "WS" kapag tag-ulan o markang "DS" kapag tag-araw.
- 5 Ayusin ang *observation well* nang patayo at siguraduhing ang mga marka ay pantay sa lupa.

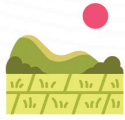


PHOTO BY: RICETODAY.IRRI.ORG

DAPAT TANDAAN SA AWD

- 1 Simulan ang AWD 21-30 araw pagkatapos ng lipat-tanim o sabog-tanim at pag naisagawa na ang pamamahala ng damo.
- 2 Kung tag-ulan, magpatubig hanggang sa pinakataas ng tubo o kawayan. Kung tag-araw, magpatubig hanggang sa limang cm. mula sa lupa o sa markang "WS."
- 3 Palaging bisitahin ang *observation well*. Magpatubig lamang kung walang nakikitang tubig sa *observation well*.
- 4 Ihinto ang AWD sa panahon ng pag-aabono at kung walang tubig sa ibabaw ng lupa. Magpatubig ng 3-5 cm. na lalim ng tubig isang araw bago mag-aabono.
- 5 Sa panahon ng pamumulaklak, panatilihin ang limang cm. na taas ng patubig upang maiwasan ang tulyapis o unfilled grains dulot ng kakulangan sa tubig.
- 6 Ihinto ang pagpapatubig isang linggo bago umani sa lupang mabuhangin o galas at dalawang linggo naman sa lagkiting lupa.

